

vol. 28

夏期号

2017 7.1発行



ふれあいネットワーク

南アルプス市 社会福祉協議会 社協だより



百々元気クラブは、山梨県レクリエーション協会の協力を得ながらスポーツレクリエーションを取り入れているアクティブなサロンです。楽しくできる体力アップと仲間・地域づくりを目的に行なっています。

特集

会長就任のあいさつ、役員を紹介

予算・決算報告、事業計画「基本方針」

「誰もが安心して暮らせる地域づくり」のために…



南アルプス市社会福祉協議会
会長 **笹本 彰**

～就任のごあいさつ～

皆様におかれましては、益々ご清祥のこととお喜び申し上げます。平素は、南アルプス市社会福祉協議会に、ご支援・ご協力を賜り厚くお礼申し上げます。

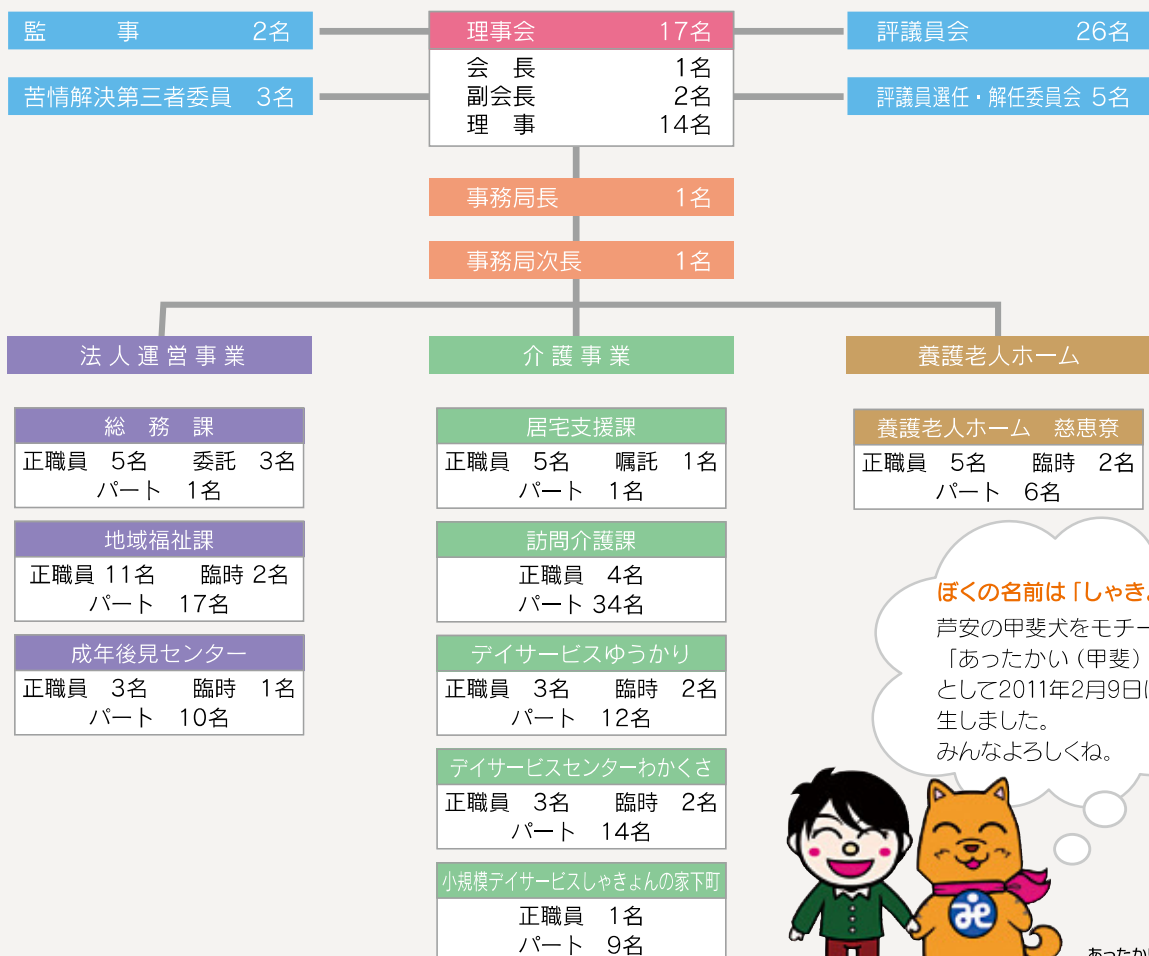
この度、平成29年4月の就任に引き続き、平成29年6月15日付けで南アルプス市社会福祉協議会会長の重責を担うこととなりました。昨今の厳しい経済状況の中、少子高齢化が進み、家族構成、社会情勢も変容し、地域の福祉課題や生活課題は多種多様化しています。法律や制度に基づく公的なサービスだけでは対応が困難な場合も多く、地域における見守り活動や、支えあい体制の構築、そして隣近所、自治会等の地域の「絆」の再生が喫緊の課題となっています。

今後さらに、高齢者が増えていく中で、誰もが住み慣れた地域で安心して暮らすことができるように、市民の皆様と連携して地域福祉の向上に努めていかなければなりません。

当会におきましては、平成27年度に5ヵ年計画として作成した「わたしがつくる みんなでつくる 住民自立のまち」を基本理念とした地域福祉活動計画「あったか色のまちづくり」の実現に向け、役員一丸となって、南アルプス市と連携し、市民の皆さま誰もが「しあわせ」に暮らせる街づくりに取り組んでまいります。皆様のご協力とご支援のほど心からお願い申し上げます。

社会福祉法人南アルプス市社会福祉協議会組織図

(平成29年6月15日現在)



ぼくの名前は「しゃきよん」

芦安の甲斐犬をモチーフに「あったかい(甲斐)犬」として2011年2月9日に誕生しました。みんなよろしくね。



あったかい犬
しゃきよん

平成28年度社協会員会費(一般会員・賛助会員・特別会員)へのご協力、ありがとうございました。

社協会員会費につきまして、自治会長及び自治会役員の皆様をはじめ、多くの企業・法人・団体並びに市民の皆さまからあたたかいご支援とご協力をいただき、厚く御礼申し上げます。

この度、皆様からご協力をいただきました平成28年度の社協会員会費の額は次のようになりました。厳しい社会状況の中、多額のご協力を賜り、誠にありがとうございました。

平成28年度社協会費納入実績

区分	地区	会員戸数	金額(円)
一般会員	八田	1,729	1,729,000
	白根	4,640	4,639,200
	芦安	117	117,000
	若草	2,700	2,700,000
	櫛形	4,609	4,605,700
	甲西	2,994	2,994,000
	その他	5	5,000
	合計	16,794	16,789,900
賛助会員	—	39名	54,000
特別会員	—	3団体	15,000
総合計			16,858,900

賛助会員 ご芳名 (順不同)

渡辺 真一 様
 長谷川愛子 様
 ほか匿名、社協理事・監事・評議員、
 第三者委員、社協職員等 37名

特別会員 ご芳名 (順不同)

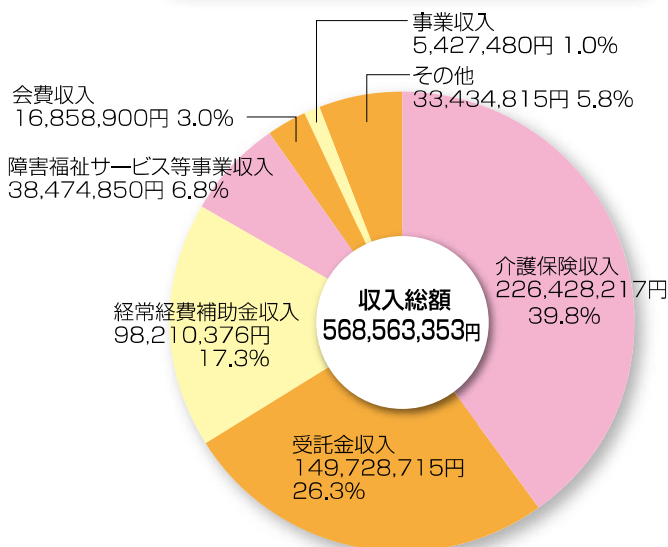
伊東板金工業所 様
 加茂電気管理事務所 様
 他 1団体

みなさまの
 ご協力、
 ありがとう
 ございました。



平成28年度の決算がまとまりました

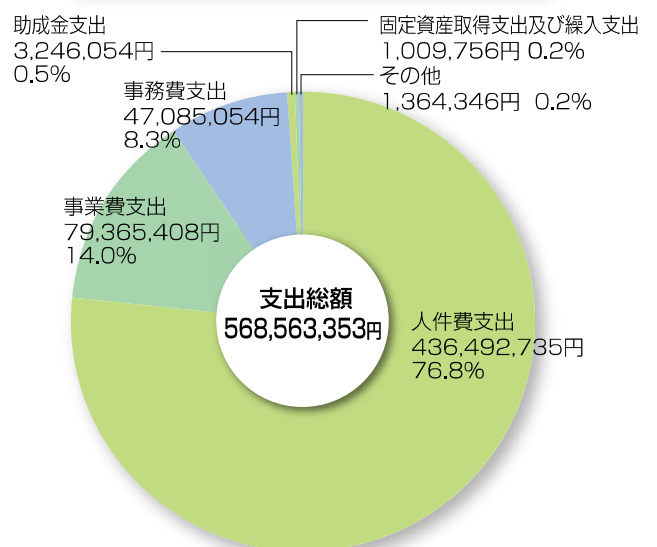
平成28年度 決算 収入 総額 568,563,353円



●その他【内訳】

積立資産取崩収入 … 18,272,354円
 寄附金収入 … 1,795,103円
 その他の収入 … 973,368円
 貸付事業収入 … 687,000円
 施設整備等補助金収入 … 171,000円
 受取利息配当金収入 … 131,921円
 前期末支払資金残高取崩額 … 11,404,069円

平成28年度 決算 支出 総額 568,563,353円



●その他【内訳】

貸付事業支出 … 705,000円
 ファイナンスリース債務の返済支出 … 658,346円
 その他の支出 … 1,000円





平成29年度 事業計画「基本方針」

「誰もが安心して暮らせる地域づくり」
地域住民と共に協議しながら地域福祉を推進していきます。



地域福祉事業

- 個別支援を中心とするコミュニティソーシャルワーカー（CSW）と地区の担当者が中心となり、住みやすい地域をつくるための話し合いの場、「ふくし井戸端会議」「ふくし小委員会」「協議体」への取り組みをすすめます。
- 地域住民と共に課題解決に向けた仕組みづくりを行います。
- 住民の生きがいづくり、拠点づくり、様々なボランティアの人材育成を行います。
- これらの地域福祉事業を包括的に実施できるような支援を行っていきます。

成年後見センター

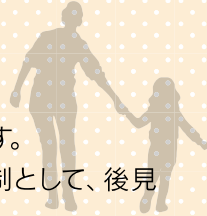
- 市民後見人誕生に向けて準備をします。
- 法人後見人誕生後、バックアップ体制として、後見監督にも着手していきます。

介護事業

- 「誰もが住み慣れた地域での暮らしが継続できる」よう支援をしていきます。
- サービス向上を図り、個々の課題や地域の課題について解決に向けての発信をしていきます。
- それぞれの特色を生かした在宅生活の支援や、地域貢献となる支援を行っていきます。

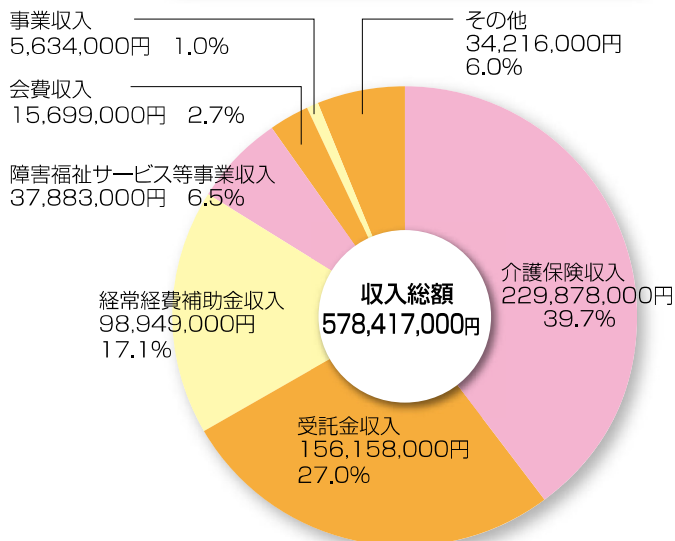
慈 恵 寮

- 利用者の権利と人格を尊重し、地域住民の一人として自分らしく生活ができるよう質の高い支援を行います。
- 関係機関や地域住民とも連携を図り、地域に開かれた施設を目指していきます。



平成29年度 予算をお知らせします

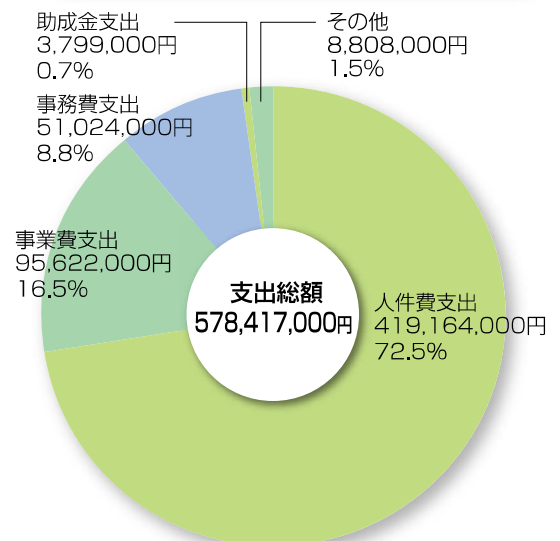
平成29年度 予算
収入 総額 578,417,000円



●その他【内訳】

- ・前期末支払資金残高 …30,927,000円
- ・雑収入 ……………161,000円
- ・積立資産取崩収入 ……2,077,000円
- ・受取利息配当金収入 …150,000円
- ・貸付事業等収入 ……900,000円
- ・寄附金収入 ……………1,000円

平成29年度 予算
支出 総額 578,417,000円



●その他【内訳】

- ・ファイナンスリース債務の返済支出 …918,000円
- ・貸付事業等支出 ……………900,000円
- ・固定資産取得支出 ……350,000円
- ・予備費支出 ……………6,640,000円

「誰もが安心して暮らせる地域づくり」のために…

南アルプス市社会福祉協議会では、「誰もが相談しやすい窓口」の強化を図り、様々な相談を受け付けています。そのような中、「もう少し早く誰かが気付いていれば…」 「ご近所同士のつながりがあったなら…」 と感じることも多々あります。今回は、日々相談を受け、課題の早期発見、早期解決を目指して活動している職員をご紹介します。

地域福祉課

「誰もが相談しやすい窓口」として…

個別支援を中心とし、本人・家族・近隣住民の方などからの相談に対し、CSW(コミュニティソーシャルワーカー)と地区の担当者が中心となり、様々なネットワークを活用し、民生委員や地域住民と一緒に課題の解決に向け取り組んでいます。また、住みやすい地域をつくるための話し合いの場である、「ふくし井戸端会議」「ふくし小委員会」「協議体」への取り組み、住民の生きがいがづくり、拠点づくり、様々なボランティアの人材育成も行っています。

八田・芦安地区担当 (白根げんき館内)

☎055-284-0828



市川あや子

山本由香里

高石春奈

白根地区担当 (白根げんき館内)

☎055-284-0828



相川幸夫

森本春輝

若草地区担当 (社協本所内)

☎055-283-4121
☎055-284-7830



渡辺貴弘

大須賀由夏

榊形地区担当 (社協本所内)

☎055-283-4121
☎055-284-7830



野中武士

小林陽一

甲西地区担当 (社協本所内)

☎055-283-4121
☎055-284-7830



佐藤由紀乃

飯田勝也

成年後見センター

☎055-283-8722

認知症や知的障害・精神障害などによって判断能力が不十分になり、自分一人では契約や財産の管理などをすることが難しい方が、住み慣れた地域で安心して暮らすことができるように、制度の活用や各種手続き等をお手伝いします。



小林清美

秋山 靖

小林由紀

小島 妙

河野亜紀

どのような相談でも結構です。一人で悩まずにまずはお気軽に南アルプス市社会福祉協議会へご相談ください。一緒に解決に向けた取り組みを考え、「地域づくり」を進めていきます!!

社協会員会費(一般会員・賛助会員・特別会員)にご協力をお願い致します。

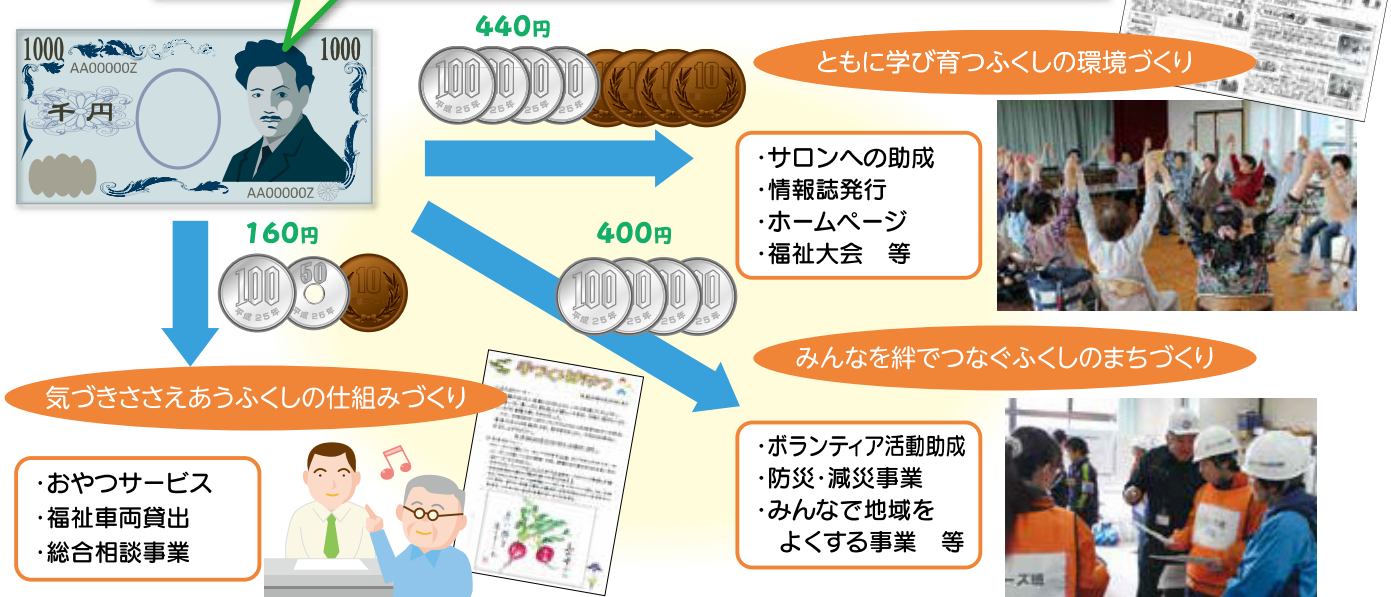
南アルプス市社会福祉協議会は、市民の皆様への参加とご協力により「地域の中で誰もが自分らしく生活できる」ことを目指し、地域社会に密着した市民のための福祉活動を推進しております。

これらの事業を行うための費用は、市民の皆様にご賛同いただいた社協会員会費を基本に、広く一般から寄せられる寄附金、補助金や共同募金配分金等によりまかなわれており、これらは社協の活動に欠かすことのできない重要な資金となっております。

平成29年度におきましても、地域福祉活動の貴重な財源として活用させていただいている社協会員会費について、一人でも多くの市民の皆様にご協力いただきますようお願い致します。

皆様からご協力いただいた会員会費の使い道は…

1,000円がこのような割合で使われています。



会員会費区分	●一般会員●	●賛助会員●	●特別会員●
	自治会長さんなど自治会役員の方を通して各世帯からご協力いただく会員	一般会員とは別に、特に社協事業にご賛同いただける個人の皆様方からご協力いただく会員	ご賛同いただける社会福祉施設や企業・団体様からご協力をいただく会員
	年間 1,000円	一口 1,000円	一口 5,000円

平成29年度 社協会員会費協力方法

- 自治会(組)へ加入されている方
自治会長さんなど自治会役員の方を通してご協力をお願いします。
- 自治会へ加入されていない方
右記の申込書でのご協力をお願いします。
- 各窓口の受付時間： 午前8時30分～午後5時15分
- 窓口の場所がわからない場合は電話でご確認ください。
- 電話 本所(若草事業所) ☎283-8711 白根事業所 ☎284-0828

皆様からご協力頂いた社協会員会費は地域の福祉のために有効に使わせていただきます。

平成29年度社協会員会費申込書

氏名	
住所	
会費区分	一般会員・賛助会員・特別会員
口数	□
金額	円
納入場所	社会福祉協議会 本所(旧市役所若草窓口サービスセンター内) 白根事業所



慈恵寮日記

慈恵寮では、入所者の皆様が、健康で安心して、その人らしい生活が送れるよう支援をしています。そのひとつとして講師の先生方にご協力をいただきながら音楽クラブ・舞踊クラブなどの活動やカラオケ、映画会など様々なクラブ活動やレクリエーションを行っています。また、夏祭りや運動会、焼き芋大会など季節の行事も大切に、地域の方々にもご協力いただきながら交流も行っています。

私たち職員はこれからも入所者の皆様が、心身共に健康で自立した生活が送れ、生きがいを持って生活出来るように取り組んでいきます。



寮内買物レクリエーション



舞踊クラブ



入所者みんなで作ったあさがお

慈恵寮は、地域に愛され、地域と共に歩む施設を目指しています。

善意によるご寄附 ありがとうございます

●ご寄附いただいた金品は貴重な財源として社会福祉事業推進に役立たせていただきます。(順不同)

(平成28年12月23日～平成29年5月31日までのご寄附)

- 豊花水木会 様10,000円
- 故 飯野ひろみ 様50,000円
- 南アルプス市グラウンドゴルフ協会橿形支部 様12,100円
- 森山流廣乃美扇事 森山ひろ子 様50,000円
- 若草生涯学習センター指定管理者シャンブレイ 様50,000円
- 樋泉勝子 様折りたたみベッド 2台
- 東京電力常備労組 荻崎・身延・橿形班 様...古布・タオル等 約8箱



東京電力常備労組荻崎・身延・橿形班 様

会議・研修などにお使いください!!

各種団体等へ下記施設の会議室・調理室などの貸出をしています。

施設名	利用時間	利用料	受付場所
若草健康センター (鏡中条1642-2)	月～金 AM9:00～PM10:00 (祝日、年末年始除く)	800円～	社協本所 ☎283-8711
甲西保健福祉センター (古市場323)	月～金 AM9:00～PM10:00 (祝日、年末年始除く)	500円～	甲西保健福祉センター ☎284-2530 (利用申込 16:00まで)

★詳しい利用条件・利用金額につきましてはそれぞれの受付場所へお問い合わせください。

社協についてご意見感想をお寄せください

〒400-0337 南アルプス市寺部659
南アルプス市社会福祉協議会「意見・感想係」
e-mailでも受け付けます。
info@minami-alpsshakyo.or.jp

【発行】

社会福祉法人 南アルプス市社会福祉協議会
〒400-0337 山梨県南アルプス市寺部659
TEL055-283-8711(代) FAX055-283-4167
URL http://www.minami-alpsshakyo.or.jp/

