



南アルプス市
社会福祉協議会

ふれあいネットワーク

2013
7.1発行
vol.

20

夏期号

社協 だより



地域発見ボランティア養成講座の様子。
グループにわかれて地域の中を歩いてみました。

特集

誰もが安心して暮らしていけるまちづくりに向けて

あなたの地域の社協相談窓口

一人ひとりの暮らしを支えるために、ボランティアが活動しています

ていけるまちづくりに向けて

～あなたの地域の社協相談窓口～

八田事業所

皆さんの「声」を大切に、笑顔で
がんばります。 担当:保坂 由紀



●野牛島2727 TEL 285-7730
デイサービス福祉館

誰もが安心して暮らせるまちづくりのために、南アルプス市社協では、気軽に相談できる相談窓口として、各地区事業所に職員を配置しています。また、社協本所には相談から地域支援ネットワークへつなげる役割として、コミュニティソーシャルワーカー2名を配置し、地区事業所のサポートを行っています。

本所には、そのほか高齢や障がい等により、自分で判断することができない方の財産や権利を守り、地域で安心して暮らしていただけるように「南アルプス市成年後見センター」を開設いたしました。「どこに相談したらよいかわからない」といった地域の皆様の声に応え、気軽に相談に来ていただき、解決できる仕組みを地域の皆様と一緒につくっていきたいと考えています。

社協本所

コミュニティーソーシャルワーカー

早期発見と早期解決に向けて支援していきます。



担当:細田 美紀



河西 貴浩

若草事業所

お気軽にお立ち寄りください。



担当:小林 弘幸

●寺部659 TEL 283-4121
市役所若草窓口サービスセンター内

白根事業所

気軽に立ち寄れる身近な相談窓口へ



担当:渡辺 貴弘



●在家塚1156-1
TEL284-0828
白根げんき館

成年後見センター

安心した暮らしをサポートします。

●TEL 283-8722

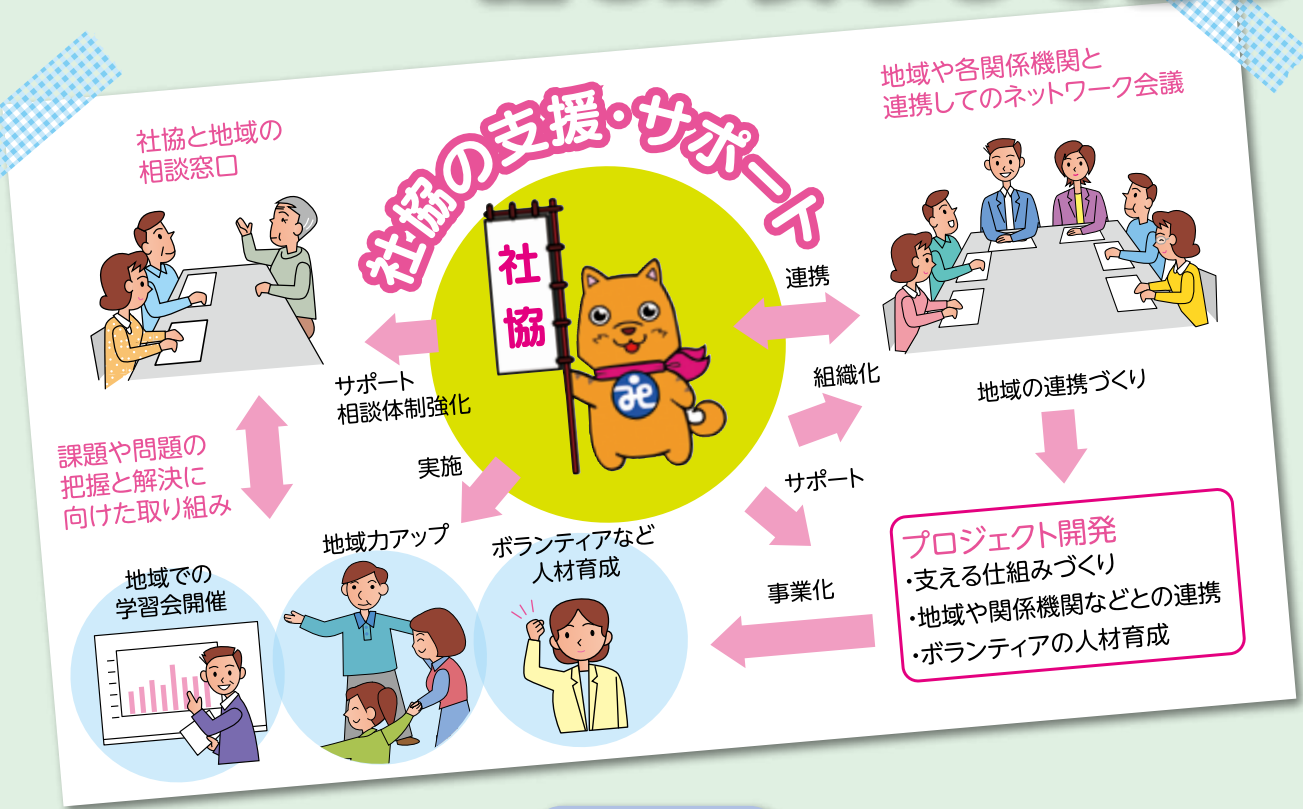


担当:古屋 美智子



中澤 由香里

誰もが安心して暮らし



櫛形地区

櫛形事業所

みなさんと一緒にまちづくりを目指します。

担当:梅本 和好



●小笠原471-8
TEL 283-1225 櫛形社会福祉会館



地域交流拠点

しゃきよんの家
しもちよう
下町

しゃきよんの家はいつでも大歓迎です。 担当:笹本 美鈴



●下宮地521-3
TEL 282-0821 しゃきよんの家下町



芦安事業所

皆様と一緒にがんばります。

担当:野中 武士



●芦安芦倉516
TEL 288-2544 市役所芦安窓口サービスセンター内



甲西事業所

人と人とのつながりを大切に
がんばります。

担当:中村 茂子



●古市場323
TEL 284-2530 甲西保健福祉センター



暮らしていけるまちづくりに向けて

返るために、ボランティアが活動しています～

導するのは住民の福祉力です。南アルプスボランティアの人材育成を行っています。



①相談をうけます。

ボランティア推進係



担当:小野 康樹 小林 陽一

私たちがボランティアの相談・コーディネートを行っています。

男性ボランティア『えがおの会』

この会は、「団塊の世代」の男性13名が今まで培ってきた経験・知識・技術をボランティア活動として発揮しています。活動が生活課題の解決策の一つとして役立ち、誰もが安心して生活がおくれるよう支援しています。



若い人たちが遠くへ行ってしまう、私一人では屋根にかかった木を切れずにこまっていたのですが、力強いボランティアさんがきてくれて助かりました。



「ボランティア活動を依頼した方」

力仕事は任せてください

- ・障子の張替え
- ・雨といの直し
- ・庭の手入れ
- ・屋根雨漏り直し
- ・網戸の張替え
- ・物置の片付け 等

地域発見ボランティア

地域における福祉や生活の課題は、複雑・多様・潜在化しており、課題解決のためには多くの関係者(住民を含む)との連携や協力が必要です。安心して暮らせる地域社会の実現に向け、6月に養成講座を実施し、地域発見ボランティアを育成しています。

ボランティアから地域福祉コーディネーターを目指し、地域を住民同士が支え合う仕組みをつかっていきます。



今後の活動として、「小さな声や見えにくい課題」を拾い出し、必要な支援につなぐことで「誰もが安心して安全に暮らせるまち」を目指していきます。また、基礎編に参加した方々を中心に応用編、実践編を行い、地域発見ボランテ



お気軽にご相談ください

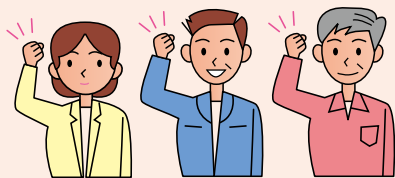


下記のボランティアグループがお手伝いできる対象者は、南アルプス市在住の高齢者世帯または、独居高齢者世帯、障がい者世帯の方で、低所得者または家族が遠くにいる方です。

誰もが安心して暮

～一人ひとりの暮らしを支

地域課題を解決するため大きな力を発揮
市社協ではそんな住民の力を期待してホ



③ 調整後ボランティア団体がお手伝いにいきます。



② 相談内容とボランティア支援の必要性を確認後、ボランティア団体に依頼をします。

しょうわ 女性ボランティア よろづや『笑輪の会』

この会は、昭和生まれの女性19名で構成しており、地域は地域で見守りそしてたすけ合いたいという有志が集りました。



体が不自由なため、草取りができなくて近所の方にも頼めず困っていました。今回、ボランティアさんに来ていただき大変助かりました。

「ボランティア活動を依頼した方」



力仕事以外はなんでも

- ・草とり・大掃除
- ・手紙等の代筆
- ・お墓の掃除
- ・衣類の洗濯、補修
- ・花の水やり
- ・乳幼児の預かり 等

ちよう 話し相手ボランティア『らい聴の会』

この会は地域の中で、日々なんとなく不安を感じている高齢者、障がい者等の話し相手として、安否確認もかねて活動を行っています。

毎日一人で近所に友人も少なく、さみしくすごしていましたが、ボランティアさんがきてくれて楽しく過ごせるようになりました。いつも楽しみにしています。

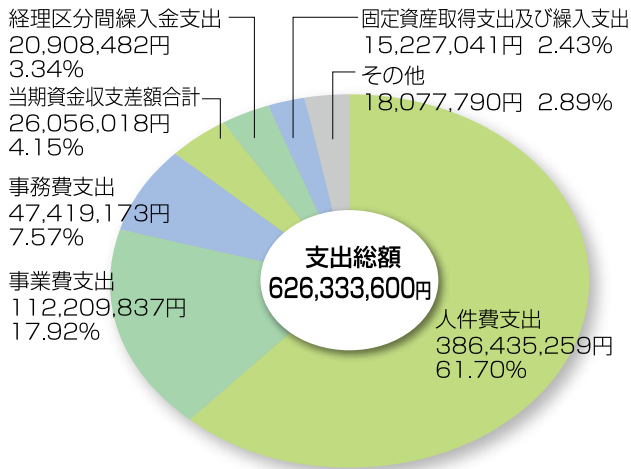


「ボランティア活動を利用している高齢者」



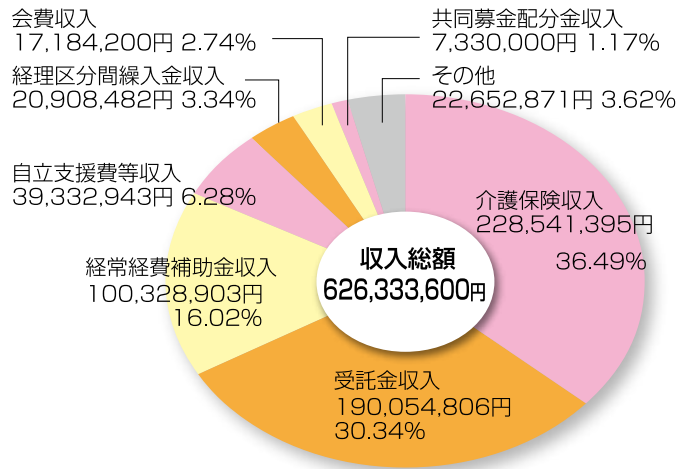
平成24年度の決算がまとまりました

平成24年度一般会計決算
支出 総額 626,333,600円



- その他【内訳】
- ・その他の支出 ……………14,802,450円
 - ・助成金支出 ……………2,349,440円
 - ・貸付事業等支出 ……………866,400円
 - ・負担金支出 ……………59,500円

平成24年度一般会計決算
収入 総額 626,333,600円

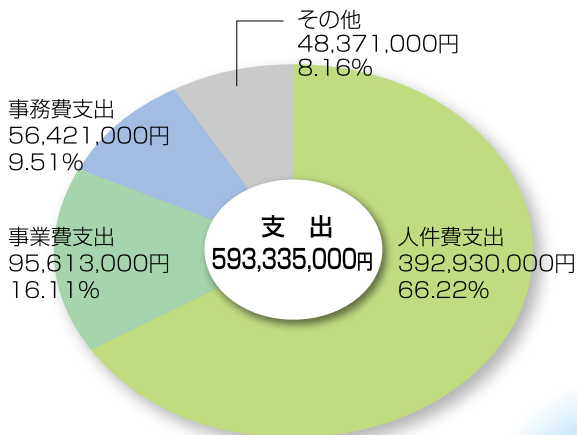


- その他【内訳】
- ・補助事業等収入 ……………5,189,087円
 - ・事業収入 ……………3,169,875円
 - ・施設整備等補助金収入 ……3,000,000円
 - ・その他の収入 ……………2,835,230円
 - ・負担金収入 ……………2,552,500円
 - ・雑収入 ……………2,305,175円
 - ・寄附金収入 ……………2,191,505円
 - ・貸付事業等収入 ……………944,820円
 - ・受取利息配当金収入 ……………434,679円
 - ・車輜運搬具売却益 ……………30,000円



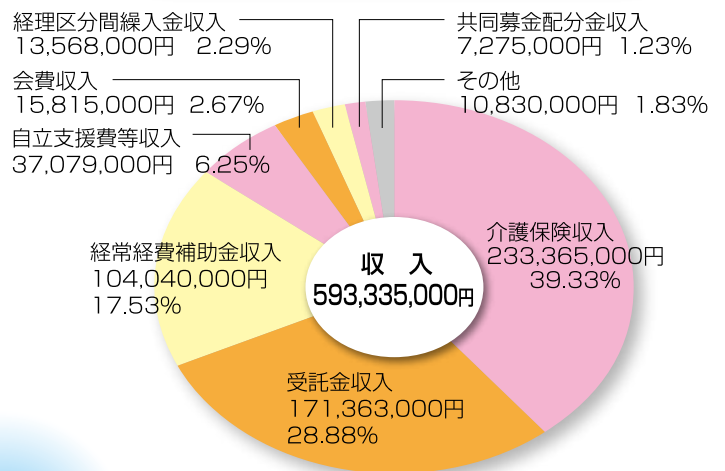
平成25年度一般会計予算をお知らせします

平成25年度一般会計予算
支出 総額 593,335,000円



- その他【内訳】
- ・その他の支出 ……………17,714,000円
 - ・経理区分間繰入金支出 ……13,568,000円
 - ・固定資産取得支出及び繰入支出 6,927,000円
 - ・予備費 ……………6,337,000円
 - ・助成金支出 ……………3,105,000円
 - ・貸付事業等支出 ……………700,000円
 - ・負担金支出 ……………20,000円

平成25年度一般会計予算
収入 総額 593,335,000円



- その他【内訳】
- ・補助事業等収入 ……………3,440,000円
 - ・事業収入 ……………2,495,000円
 - ・前期末支払資金残高 ……2,244,000円
 - ・受取利息配当金収入 ……1,354,000円
 - ・貸付事業等収入 ……………700,000円
 - ・雑収入 ……………596,000円
 - ・寄附金収入 ……………1,000円



社協会費納入にご協力をお願い致します。

皆様から頂いた社協会費は地域の福祉のために有効に使っていきます。

南アルプス市社会福祉協議会は地域の皆様に支えられて、「共に生き支えあう地域づくり」を目指し地域福祉の推進に取り組んでいます。

これらの事業を行うための財源は、補助金・受託金・共同募金配分金、そして会費と寄附金です。

地域の皆様にご協力いただいた会費の持つ意味は何よりも大きく、「住民参加」という大きな意味を持っています。

平成24年度社協会費

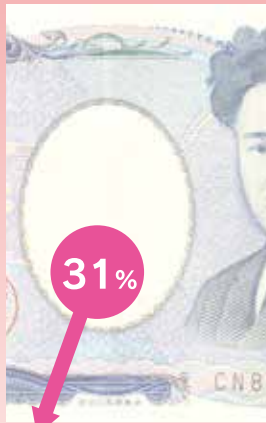
地区	会員戸数	金額(円)
八田	1,804	1,801,000
白根	4,752	4,751,800
芦安	137	137,000
若草	2,595	2,595,000
櫛形	4,775	4,774,900
甲西	3,140	3,119,500
その他	5	5,000
合計	17,208	17,184,200



高齢者・障がい者



- ・サロンへの助成
- ・おやつサービス 等



地域福祉推進事業



- ・情報誌発行
- ・ホームページ
- ・福祉大会 等



地域福祉事業



- ・ボランティア活動助成
- ・防災事業
- ・みんなで地域をよくする事業 等



相談事業



- ・総合相談事業 等

平成25年度社協会費納入書

氏名	
住所	
会費	年間 1,000円
納入場所	社会福祉協議会各窓口 本所(市役所若草窓口サービスセンター内) 八田・白根・芦安・櫛形・甲西 の各社協事業所

電話

本所 283-8711 芦安事業所 288-2544
八田事業所 285-7730 櫛形事業所 283-1225
白根事業所 284-0828 甲西事業所 284-2530

平成25年度社会福祉協議会 会費納入のお願い

社会福祉協議会は市民の皆さまに支えられた公共性、公益性の高い民間福祉団体です。

毎年、市民の皆さまから会費をいただき、様々な福祉活動を行っております。本年も社会福祉協議会の活動にご理解をいただき、会費納入にご協力くださいますようお願いいたします。

自治会(組)へ加入されている方は自治会長さんなど役員の方を通して納入をお願いします。

自治会へ加入されていない方は、左記の納入書で会費納入のご協力をお願いします。

●各納入窓口の受付時間は

午前8時30分～午後5時15分

●納入場所がわからない場合は電話でご確認ください。



満開の桜のもと
でのお花見

慈恵寮では毎年大法師山公園へ桜を見に行っていました。昨年入所者の皆さんから「来年は慈恵寮で花見をしよう」との要望が出されました。それをかなえるべく今年初めて慈恵寮の庭の満開の桜のもと、お花見を行いました。真っ青な空と、うすいピンクの桜の木の下でお互い力を合わせ準備。お花見弁当に舌鼓を打ちながら「楽しいね」の声もあちらこちらから。満面の笑みの中楽しいひと時を過ごしていただきました。

これからも地域に根ざした施設を目指して頑張りま



慈恵寮日記

善意によるご寄付 ありがとうございます

●ご寄付いただいた金品は貴重な財源として社会福祉事業推進に役立たせていただきます。(順不同)

- | | |
|--|---|
| 近藤正 様13,200円 | 森山流家元 廣乃美扇 森山ヒロ子 様.....50,000円 |
| 正扇会 様40,005円 | 甲西地区社会教育委員平成五六会 様.....15,340円 |
| Hand made 青りんご 平間恵美子 様、青柳るみ 様...1,000円 | 丹澤元和 様.....100,000円 |
| 花扇流菊乃会 様40,800円 | 甲西町第八期議会 様65,422円 |
| 白根ボランティアの会 様50,000円 | (有)モイス企画印刷 代表取締役 石原玲二 様...クリアファイル1,050冊 |
- (平成25年1月1日～5月31日までのご寄付)

理事・監事・評議員の紹介

役員の改選に伴い、新たに次の方々が理事・監事・評議員に承認されました。

白根	八田	甲西	八田	行政	甲西	櫛形	若草	芦安	白根	八田	理事
中山 小野 篠原 丸山 清水 金丸 恵星 清水	石川 小澤 幸夫 茂夫	石川 小田切 禎子	石川 大森 長夫 安井 日出夫 小笠原 敬子 相原 豊 上野 肇 日野合紀美子	名取 幹春 森本 章雄 伊東 健治 秋山 栄男 望月 敬子 山下 賢二	小野 友宏 笹本 彰 長谷川 利行 中島 武秀						
市全域	甲西	櫛形	若草	芦安	白根						
北村 渡邊 金丸 斉藤 内藤 小泉 滝沢 志村 武井 近藤 武内 河野 石川 金丸 甘利 井上 河野 花輪 金丸 幡野 松田 塚田 荻野 五味 名取 有野 伊東 内藤 酒井 松本 塩沢 古屋 小林 清水	千代子 次朗 一子 勇二 正文 眞智子 卓夫 尚子 肇 陽一 松雄 正 久子 ミツ子 紘 操 元夫 弘良 忠仁 政夫 敏子 収 一男 俊弘 よし子 敏也 徹 とも子 和洋 賢司 梅子 成子 昌征 一長										

(任期 H25.4.1～H27.3.31) (順不同・敬称略)

社協だよりについて
ご意見感想をお寄せください

〒400-0337 南アルプス市寺部659
南アルプス市社会福祉協議会「社協だより 意見・感想係」
e-mailでも受け付けます。
info@minami-alpsshakyo.or.jp

【発行】

社会福祉法人 南アルプス市社会福祉協議会
〒400-0337 山梨県南アルプス市寺部659
TEL055-283-8711(代) FAX055-283-4167
URL http://www.minami-alpsshakyo.or.jp/

