



南アルプス市
社会福祉協議会

ふれあいネットワーク

2014
2.1発行

vol.

21

冬期号

社協だより



「防災とボランティアの日」にあわせて防災グッズを配布しました。

特集

ずっと暮らしたいまち 南アルプス市

～福祉の花を咲かせましょう～
～みんなでつくる福祉のまち～
～在宅介護を応援します～

ルプス市 ～福祉の花を咲かせましょう～

第10回 南アルプス市社会福祉大会を開催

平成25年11月24日(日) 櫛形生涯学習センターあやめホールにおいて、第10回南アルプス市社会福祉大会を開催いたしました。

第一部式典では、今日まで社会福祉の発展に功績のあった個人・団体表彰、平成25年度福祉標語・ポスター入賞者表彰および金婚祝記念贈呈を行いました。

第二部では市内在住の皆さんで結成した「南アルプス桃源座」による演劇『夢老い、夢追い』の公演が行われ会場が感動につつまれました。



身のまわりにも福祉の芽はたくさんあります。これからも様々な活動を通じ、地域の皆さんと共に、大きな福祉の花を咲かせる活動をすすめていきたいと思います。

南アルプス桃源座の皆さんによる演劇『夢老い、夢追い』



(平成25年度福祉大会の第2部の様子)

【南アルプス桃源座】

新宿かんじゅく座「ねころ!」の公演が南アルプス市で行われたのをきっかけに平成25年6月、南アルプス市で開催された全国シニア演劇大会にむけ、結成された劇団で健康長寿を目指して頑張っています。

メンバーは南アルプス市民で概ね60歳以上の方たちです。

【あらすじ】

「夢追い荘」という施設名とは裏腹に、入居者は希望なく毎日を過ごし、職員は無気力に働き、経営難に悩む理事長夫妻はけんかが絶えない。そこに夫婦の亡くなった娘の霊が現れ、次第に皆が夢を語るようになる。



ずっと暮らしたいまち 南ア

社会福祉の発展に功績のあった個人・団体表彰 (順不同・敬称略)

表彰

●民間社会福祉施設・団体役職員功労

田中 淳	浅原 祐子	保坂 美千代	望月 昌子	前島 美雪	野村 順子
河西 はるみ	東條 久江	入倉 勝子	入倉 菜保子	深沢 千恵美	東條 賢治
秋山 靖	大堀 ゆき子	小宮 江利香	石川 恵子	齋藤 雅也	

●民生児童委員功労

田中 郁子	櫻本 延秋	内藤 とも子	酒井 和洋	矢崎 みさを	井上 操
-------	-------	--------	-------	--------	------

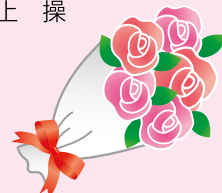
●社会福祉活動功労

上八田一坪図書館「くれよんの会」	日野谷 紀美子
------------------	---------

感謝状

●金品寄付・労力提供

石川 敏彦



福祉標語・ポスター入賞者のみなさん

福祉標語の部 (応募1902点)

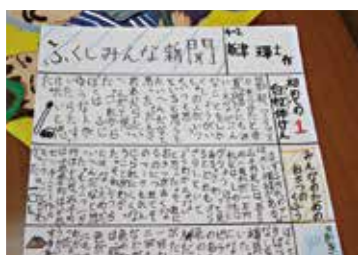
特選	内藤 美夕	甲西中 1年
入選	折居 彩花	若草中 1年
	笠井 稜平	小笠原小4年
	保坂 紅葉	豊小 4年
佳作	田中香奈女	八田小 4年
	広瀬 柚樹	若草小 4年
	佐野 百香	若草南小4年
	土屋 ゆい	小笠原小4年
	松木 愛	小笠原小4年
	志村 琴音	小笠原小4年

ポスターの部 (応募352点)

特選	新津 輝士	小笠原小4年
入選	石川 紗希	若草小 3年
	坂本 人和	若草南小2年
	佐藤 佳歩	櫛形中 1年
佳作	樋口 武	小笠原小4年
	齊藤 凧沙	櫛形中 1年
	河野 弘武	櫛形中 1年
	三木 直美	若草小 5年
	竹川 穂	若草南小2年
	長澤 舞美	櫛形中 1年



ポスターの部 特選



新津 輝士くん(小笠原小4年)

Q 今回の絵は、どのような気持ちで描いてくれましたか。
A お年寄りが車いすにのっているところをを考えて描きました。
 おばあちゃんはまだ使っていないけど、買い物などで車いすを見たことがあります。

Q 福祉って、どんなイメージですか。
A やさしいイメージ。手伝いとか介護とか。助けてあげたいと思う。

Q 将来の夢は。
A 親の仕事を手伝いたいです。

学校でも「総合」の授業で、福祉の勉強をしているそうです。

新津輝士くんが
授業でつくった
「ふくしみんな新聞」



福祉標語・ポスターのご応募、ありがとうございました。

社協会費ならびに共同募金に対して多くの市民の皆さまのご協力をいただき誠にありがとうございます。

レプス市社会福祉協議会では基本理念「わたしがつくる みんなでつくる 住民自立のまち」を進めていくために、
た会費や共同募金を、社会福祉活動の財源として様々な事業に有効活用しています。

社協会費でおこなわれる事業

平成25年度 社協会費

地区	金額(円)
八田	1,694,000円
白根	4,765,300円
芦安	138,000円
若草	2,615,000円
櫛形	4,673,600円
甲西	2,956,500円
合計	16,842,400円

(平成26年1月9日現在)



高齢者食生活改善事業 (おやつサービス事業)

80歳以上の独居高齢者等を対象に、月に1回ボランティア手作りのおやつを民生委員やボランティアがお届けし、見守りをおこないます。



おやつサービス

地域交流拠点 しゃきよんの家 下町

介護予防、引きこもり予防のための地域交流の場を提供しています。



地域交流拠点
しゃきよんの家 下町

その他多くの事業を実施しています

- ボランティア事業
- あったかサービス事業
- 広報誌発行事業
- 福祉標語・ポスター募集事業
- 福祉運動会事業
- 通院サービス事業
- ボランティア団体育成事業
- 地域特別事業
- 一次相談事業
- みんなで地域をよくする事業
- 歳末たすけあい事業
- 社会福祉大会

♡今年度も皆さまから多くの善意をいただきました。ありがとうございます♡

ずっと暮らしたいまち 南アルプス

みなさまからいただいた社協会費と共同募金は、さまざまな福祉事業に役立っています。

今年度も南アルプス市に寄せられた

共同募金でおこなわれる事業

ふれあい・いきいきサロン

ボランティアがお手伝いして地域で誰もがつどい交流できる場所です。



サロン活動

平成25年度 共同募金

募金種別	金額(円)	説明
家庭募金	10,483,000円	自治会長・組長さんのご協力で、市内の各世帯へお願いしたものです。
街頭募金	161,000円	ボランティアさんのご協力を得て、店頭や社協のイベント等で行った募金です。
大口募金	2,211,000円	民生委員さんにご協力いただき、市内の企業・団体からいただいた募金です。
職場募金	449,000円	事業所・職場等で行われる自発的な募金です。
学校募金	80,635円	市内の小・中学校の児童会、生徒会による自発的な募金です。
自動販売機募金	2,682円	市内に設置された自動販売機の売上の一部を募金としていただいています。(設置場所: デイサービスゆかり デイサービスわかさ 社協協賛事業所)
合計	13,387,317円	

(平成26年1月9日現在)

防災・減災のまちづくり事業

「防災・減災のまちづくり」をキーワードに様々な防災啓発活動をおこなっています。今年度は防災運動会を実施してボランティア育成をおこないました。



防災運動会

ふれあい広場事業



地域の公園遊具や施設の補修

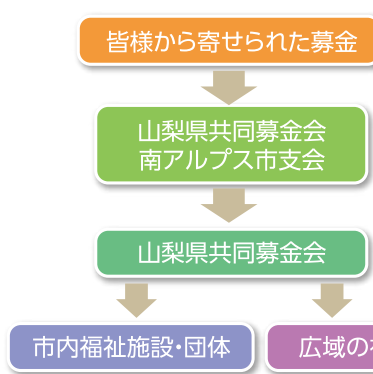
共同募金について質問にお答えします

なおこの運動期間以外でも年間を通じていつでも募金の取り扱いはしています。



A 共同募金の運動期間は厚生労働大臣の告示により、毎年十月一日から十二月三十一日までの三か月間と定められています。特に十一月の二か月間は歳末助け合い(NHK歳末助け合い)も含まれます(も合わせて行います)。

Q 運動期間は十月だけではないのですか？



A 南アルプス市の皆様からいただいた共同募金は、山梨県共同募金会に全額二回送金され、約70%が市内の配分対象となる福祉活動や施設・団体に配分されます。また災害時には被災地への支援にも活用されています。

Q 集められた募金の行き先は？

申請をおこなってください。

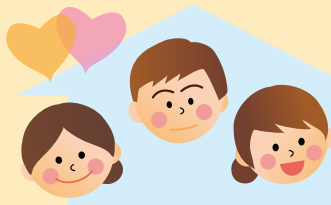
こんなとき、まずは専門のケアマネジャーに相談して
どんなサービスを利用するか考えてみましょう！

●市内には社協を含め、居宅支援事業所が
28事業所あります

足が弱くなった!

身体が動かない!

物忘れがひどい!



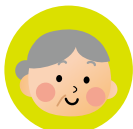
ケアマネジャーに
相談してみよう!



訪問介護



家族「物忘れがひどくなって不安みたい。1人暮らしで家のこともできるか心配だなあ」



本人「ヘルパーさんに来てもらって調理や掃除を手伝ってもらえば、まだ1人暮らしを続けられるよ」



福祉有償運送の様子

訪問介護は、入浴・排せつ等の身体介護や調理・掃除等の生活援助を行うサービスです。住み慣れた家で、安心して自立した生活が送れるようヘルパーが支援します。

社協では福祉有償運送などのサービスもおこなっています。

※市内には、社協を含め訪問介護事業所が16事業所あります。

他にもいろいろな
介護サービスがあるヨ

- 福祉用具
- ショートステイ
- 訪問入浴
- 訪問看護
- 訪問リハビリテーション
など



お気軽にご相談くださいネ。



ずっと暮らしたいまち 南ア

介護サービスを必要と感じたら市役所の介護福祉課または各地区窓口サービスセンターにて相談の上、

居宅介護支援事業所



介護相談の様子

ケアマネジャーが、要介護認定を受けた方の依頼を受け、住み慣れた家、地域でいきいきと暮らせるようひとりひとりに合わせたケアプランを作ります。プランに基づいたサービスが提供できるよう、介護サービス事業者や医療機関との連絡調整をして、地域の福祉サービスなども紹介して、自宅で安心して生活できるよう、支援をします。

デイサービス・デイケアサービス



家族「最近、おじいさんの足が弱くなってきていて心配だけど、どうしたらいいかしら」



本人「足の筋力が弱くならないように、デイサービスで運動してみるよ」



歩行浴(デイサービス)

☆市内には、デイサービス・デイケアサービスが社協を含め約50事業所あります☆



家族「だんだん身体が動かなくなってきて、お風呂に入るのも大変みたい。私も仕事あるし、少し遅くまで預かってもらえないかな」



本人「らくに入れる風呂があれば安心だなあ。時間も相談で延長してもらえるし、家族に負担をかけないですむよ」



デイサービス



デイサービス
(機械浴槽)



慈恵寮日記



1月発行「手をつなごう」のちよボラコーナーを覚えていますか。柿平地区子供クラブの皆さんが毎年慈恵寮の落ち葉掃きに来てくれているという記事を載せました。実はその続きがあります。…その落ち葉や剪定をした枝を使い、入所者の皆さんと、慈恵寮の畑で収穫したサツマイモで焼き芋大会を開きました。

温かい豚汁も準備してチラシを配ったものの皆さん来てくださるのか。ハラハラドキドキ。ところがそんな心配はどこ吹く風…。地域の皆さん30名が遊びに来てくれました。ボランティアの笑神さんのパフォーマン

スにみんなで大笑い。地域の方の歌のプレゼントもあり、心も体もぽっかぽっかの一日となりました。これからも、慈恵寮が地域の皆さんにもっと愛される施設となりますようがんばっていきます。

善意によるご寄附 ありがとうございます

(順不同)

●ご寄附いただいた金品は貴重な財源として福祉事業推進に役立たせていただきます。(平成25年6月1日～平成25年12月31日までのご寄附)

- 中込当子 様50,000円
- 南湖報徳社 様100,000円
- 伊藤清通 様100,000円
- 四尾連の会 様603円
- 百々八区二桁会 代表進藤吉男 様10,000円
- 南アルプス市社交ダンス部 代表深澤完治 様50,000円
- すずらん学級 代表名取登美子 様12,800円
- 原田順治 様200,000円
- ちっぴまつり若草実行委員会 代表荻野一男 様11,631円
- 加藤貴仁 様50,000円
- 高橋仁 様200,000円
- 橿形環境とリサイクルの会 様50,000円
- 妙善寺 様30,000円
- 森本和枝 様4,094円
- 明るい社会づくり協議会 代表加藤庄八 様50,000円
- トヨタ自動車東日本労働組合 様36,497円
- マックスノリュ東海株式会社 様車椅子1台
- 佐藤 諒 様衣類103点

皆様からのご寄附により購入いたしました

この車両は、市内で車いす生活をされている方(高齢者や障がい児者等)に貸し出しをしています。燃料費のみで貸し出しを行い、地域にお住いの対象者の外出をサポートする役割をするなど、地域福祉の推進に活用させていただきます。



評議員の紹介

民生児童委員の役員改正に伴い、次の方々を新しい評議員に委嘱されました。

(任期 平成二十五年十二月日
平成二十七年三月三十日)

【評議員】(敬称略)

市全域	甲西	櫛形	若草	芦安	白根	八田	金丸
河野	齋藤	今村	横内	深沢	細田	竹本	清水
由乃	恒夫	幸治	富雄	勇治	まさ子	正男	清一
						俊郎	清人

平成26・27年度業者登録申請書受付について

対象 平成26・27年度の社会福祉協議会における競争入札(見積提出)に参加を希望する業者

申請期間 平成26年2月10日～平成27年3月31日

申請場所 南アルプス市社会福祉協議会 総務課

区分 物品製造等(役務提供、保険業等含む)

有効期間 平成26年4月1日～平成28年3月31日

提出書類 業者登録申請書(業者登録カード)
(社協ホームページでもダウンロード可(PDF形式))

問合せ先 南アルプス市社会福祉協議会 総務課
(南アルプス市寺部659 055-283-8711)

※平成24・25年度登録済業者についても新規登録が必要です

臨時職員・パート職員募集(4月採用)

- ① 常勤臨時職員(デイサービス介護員) 若干名
- ② パート職員(デイサービス介護員) 若干名
- ③ パートヘルパー(訪問介護員) 若干名

要資格 ①介護福祉士、普通自動車免許
②③介護福祉士または、ヘルパー2級以上、普通自動車免許

応募期間 2月3日(月)～2月10日(月)

面接日 2月14日(金)

※詳しくは、ホームページおよび「手をつなごう」2月号をご覧ください。

社協だよりについて
ご意見ご感想をお寄せください

【発行】
社会福祉法人 南アルプス市社会福祉協議会
〒400-0337 山梨県南アルプス市寺部659
TEL055-283-8711(代) FAX055-283-4167
URL <http://www.minami-alpsshakyo.or.jp/>
E-mail info@minami-alpsshakyo.or.jp

