

vol. 24

夏期号

2015 7.1発行

 ふれあいネットワーク

南アルプス市 社会福祉協議会

# 社協だより



芦安地区の折紙ボランティア!! 完成した折紙は  
おやつサービスのおやつに添えて配られます。



## 特集

予算・決算報告

あたたか色のまちづくり計画(第3次地域福祉活動計画)を策定しました  
ずっと暮らしたいまち 南アルプス市~誰もが安心して暮らせる地域を目指して~

## 就任のごあいさつ

南アルプス市社会福祉協議会  
会長 中島 武秀

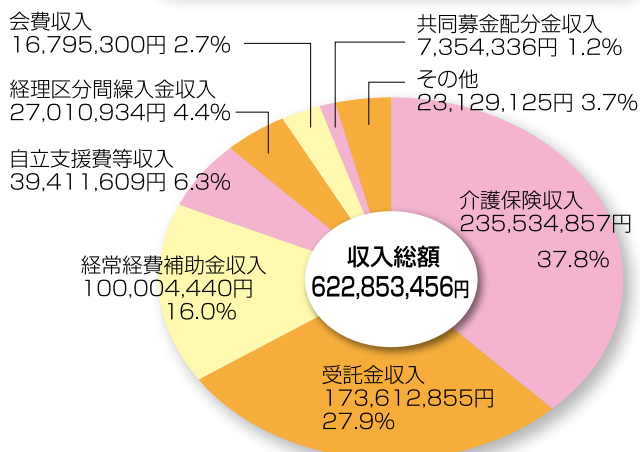


この度、平成27年6月10日付けで南アルプス市社会福祉協議会会長に就任いたしました。先人の会長に恥じぬよう、微力ではございますが、地域福祉の充実と発展のため誠心誠意努めて参る所存であります。

南アルプス市でも少子高齢化が進む中、家族機能の低下や地域のつながりの希薄さなど地域社会を取り巻く環境も変化しています。「わたしがつくる みんなでつくる 住民自立のまち」を基本理念とした第3次地域福祉活動計画に基づき、今後とも役職員一丸となって地域の皆様とともに、地域に密着した活動を展開して参りますので、一層のご支援とご協力を賜りますようお願い申し上げます。

## 平成26年度の決算がまとまりました

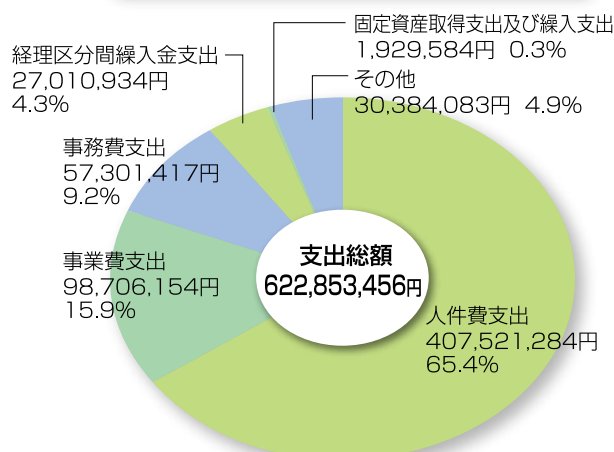
平成26年度決算  
収入 総額 622,853,456円



●その他【内訳】

- ・その他の収入 ……9,401,340円
- ・雑収入 ……4,779,211円
- ・補助事業等収入 ……4,753,323円
- ・事業収入 ……2,920,682円
- ・寄附金収入 ……699,862円
- ・貸付事業等収入 ……418,500円
- ・受取利息配当金収入 ……156,207円

平成26年度決算  
支出 総額 622,853,456円

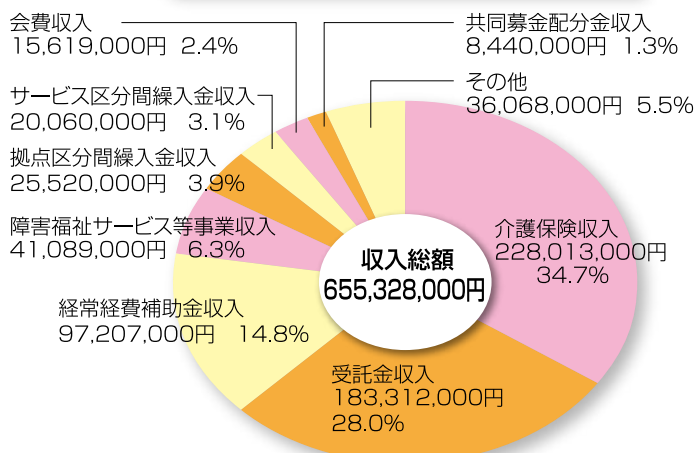


●その他【内訳】

- ・その他の支出 ……15,930,260円
- ・助成金支出 ……3,126,440円
- ・貸付事業等支出 ……270,000円
- ・負担金支出 ……1,610円
- ・当期資金収支差額合計 ……11,055,773円

## 平成27年度 予算をお知らせします

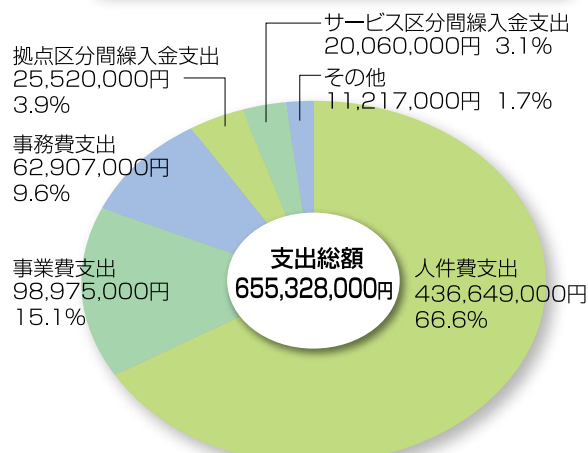
平成27年度 予算  
収入 総額 655,328,000円



●その他【内訳】

- ・前期末支払資金残高 ……32,112,000円
- ・事業収入 ……2,608,000円
- ・貸付事業等収入 ……700,000円
- ・雑収入 ……500,000円
- ・受取利息配当金収入 ……147,000円
- ・寄附金収入 ……1,000円

平成27年度 予算  
支出 総額 655,328,000円



●その他【内訳】

- ・その他の支出 ……4,468,000円
- ・助成金支出 ……3,450,000円
- ・予備費 ……2,599,000円
- ・貸付事業等支出 ……700,000円

# 社協会員会費(一般会員・賛助会員・特別会員)にご協力をお願い致します。

南アルプス市社会福祉協議会は、市民の皆様への参加とご協力により「誰もが安心して暮らせる地域」を目指し、地域に密着した福祉活動を推進しています。

これらの事業を行うための費用は、市民の皆様にご賛同いただいた会費を基本に、寄附金、補助金や共同募金配分金等によりまかなわれています。これらは社協の活動に欠かすことのできない重要な資金となっています。

平成27年度におきましても、地域福祉活動の貴重な財源として活用させていただいている会費について、一人でも多くの市民の皆様にご協力いただけますようよろしくお願い致します。

## 平成26年度社協会費納入実績

地区	会員戸数	金額(円)
八田	1,768	1,748,000
白根	4,678	4,543,100
芦安	130	130,000
若草	2,650	2,650,000
櫛形	4,697	4,689,200
甲西	3,026	3,026,000
その他	9	9,000
合計	16,958	16,795,300

ご協力ありがとうございました。

## 平成26年度に皆様からご協力いただいた会員会費の使い道は…



会員会費区分	一般会員	賛助会員	特別会員
	自治会長さんなど自治会役員の方を通して各世帯からご協力いただく会員	一般会員とは別に、特に社協事業にご賛同いただける個人の皆様方からご協力いただく会員	ご賛同いただける社会福祉施設や企業・団体からご協力をいただく会員
	年間 1,000円	一口 1,000円	一口 5,000円

## 平成27年度 社協会員会費協力方法

- 自治会(組)へ加入されている方  
自治会長さんなど自治会役員の方を通してご協力をお願いします。
  - 自治会へ加入されていない方  
右記の申込書でのご協力をお願いします。
  - 各窓口の受付時間: 午前8時30分～午後5時15分
  - 窓口の場所がわからない場合は電話でご確認ください。
- 電話 本所(若草事業所) 283-8711 芦安事業所 288-2544  
八田事業所 285-7730 櫛形事業所 283-1225  
白根事業所 284-0828 甲西事業所 284-2530

皆様からご協力頂いた社協会員会費は地域の福祉のために有効に使わせていただきます。

## 平成27年度社協会員会費申込書

氏名	
住所	
会費区分	一般会員・賛助会員・特別会員
口数	□
金額	円
納入場所	社会福祉協議会各窓口 本所(市役所若草窓口サービスセンター内) 八田・白根・芦安・櫛形・甲西 の各社協事業所



# 第3次「あったか色のまちづくり計画」を

南アルプス市社会福祉協議会では、地域福祉の推進に向け、これまで取り組んできた第1次・第2次計画（平成27年度～平成30年度）の成果を踏まえ、平成31年度までの5年間の計画期間とする第3次「あったか色のまちづくり計画（第3次地域福祉計画）」を策定しました。

この計画は、南アルプス市に住むすべての人々が安心していきいきと暮らせるまちづくりを目指し、南アルプス市の行政計画である「地域福祉計画」と一体的に策定したものです。

誰もが住み慣れた地域で互いに支え合う関係づくりを進めるため、住民の皆さん一人ひとりが地域で活躍できるように、サービス提供者・行政などと連携・協働し、地域での人と人とのつながりを大切にしたいと考えています。

## 学びや交流を通して助けあいの心と人を育てよう

- 地域支援者を育て支援する
- 自分のことを地域に伝えられる人をつくる
- 次世代を担う子供たちへのふくし教育
- 地域を担うためのふくし勉強会の実施



## ご近所同士ささえあいの気持ちを育てよう

- 地域づくりを考える場の設定
- 防災をキーワードとした地域づくり支援



## わたしがつくる みんなでつくる

基本目標

1

ともに学び育

基本目標

2

みんなを絆で

基本目標

3

気づきささえ

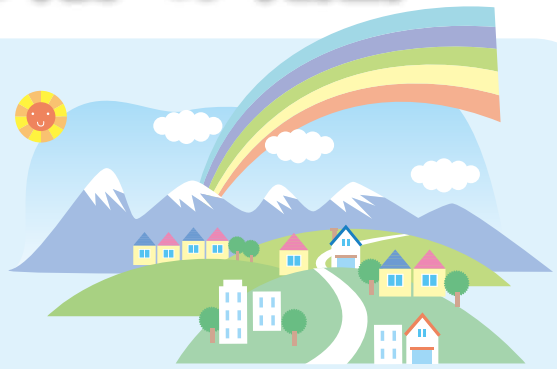


# 策定しました (平成27年度～31年度 5ヶ年計画)

第2次計画の成果や反省を踏まえ、平成27年度から  
「まち活動計画」を策定しました。

暮らし、より効率的且つ効果的な地域福祉の推進を図る

主役となり、地域の各種団体・ボランティア・福祉  
関係者などを目指します。



## お互いのことを知りふれあえる機会をつくろう

- 地域で交流の場をつくる



## 相談機能を強化します

- 気づき発見できる仕組みづくり
- 解決から予防につなげる仕組みづくり



理念

あふくしをつくる 住民自立のまち

あふくしの環境づくり

あふくしのまちづくり

あふくしの仕組みづくり



あったかい犬  
しゃきよん

# ずっと暮らしたいまち 南アルプス市

南アルプス市社会福祉協議会では、第3次地域福祉活動計画の基本目標の一つとして「気づきさえあき、伝えることのできる仕組みづくり、困りごとを再度抱えないための解決から予防につなげる仕組みづ

## 地域福祉課では…

### ●一次相談事業

住民の身近な窓口として、小さな困りごとも含め、各種相談に随時対応し、社協内はもちろん、他の関係機関につないでいきます。また個別の相談を地域課題としてとらえ、住民、行政、関係機関等と共に解決に向けた話し合いを行い、実践へ向け取り組みます。

### ふくし小委員会、ふくし井戸端会議

地域の中で気になる事や相談から見えた課題などを通じ、行政や関係機関とも連携しながら、住民同士が話し合い、自分が住むこの地域がこれからずっと住みよい地域であるための「話し合いの場(小学校区、自治区)」に向けて取り組みます。

生活に困っている  
家族のことで悩んでいる

誰にも相談でき  
なくて困っている



市民の皆さんの身近な相談窓口として、職員が気軽に相談に応じます。

連絡先 ● 地域福祉課 283-4121

● 八田事業所 285-7730 ● 白根事業所 284-0828 ● 芦安事業所 288-2544  
● 若草事業所 283-4121 ● 櫛形事業所 283-1225 ● 甲西事業所 284-2530

## 生活困窮者自立支援

生活困窮者自立支援制度は、生活の困りごとにかかわる相談に応じ、安定し自立した生活に向け合わせた支援プランを作成し、専門員があなたに寄り添いながら他の専門機関と連携して、解決

### 1 まずは 相談窓口へ

相談窓口配属されている支援員が対応します。何らかの理由で窓口まで来られない場合は、支援員が自宅に訪問して相談することもできます。

### 2 生活の状況を 見つめる

生活の困りごとや不安を支援員に話してください。生活の状況と課題を分析し、「自立」に向かって寄り添いながら支援します。

### 3 あなただけの 「支援プラン」を 一緒につくる

支援員は支援を必要とする人の意思を尊重しながら、自立に向けた目標や支援内容を一緒に考え、あなただけの「支援プラン」を一緒に作ります。

社協職員は市民の皆さんの困りごとに向き合い、職員全員で相談機能の強化に



# ～誰もが安心して暮らせる地域を目指して～

「ふくしの仕組みづくり」を掲げています。誰もが安心して暮らしを実現するためには、困りごとに気づく必要があります。このような仕組みづくりを目指し、相談機能の強化に組織的に取り組んでいきます。

相談機能の強化のために

## 生活支援課を新設しました

あらゆる相談に対応するために、社会福祉協議会は生活支援課を新設しました。

地域の中にある福祉課題を把握するため、CSW（コミュニティソーシャルワーカー）によるアウトリーチ（地域に出向くこと）を進め、複雑多様化する諸問題に対応していきます。

生活支援課内に設置された「ふくし相談支援センター」では、個別訪問や福祉専門職との連携をもとに生活困窮などの相談に応じ、解決に向けた取り組みを当事者と関係機関とともに行います。

「成年後見センター」は、障がい等により日常生活上の判断能力が低下した方のサポートをおこない、安心して生活するために、個々の環境を整える支援を行っています。

また、制度で対応できないケースについても、住民の皆さまとの協力のもと、迅速に問題解決できる体制を整えていきます。

その他社協ならではの即応性、柔軟性を十分発揮できるよう関係機関、住民の皆さまとの情報交換などを密にして相談機能の強化に努めていきます。

の相談に対応します～



仕事が見つからない

社会に出るのが怖い

家賃を払えない  
住む所がない

連絡先：〒400-0337

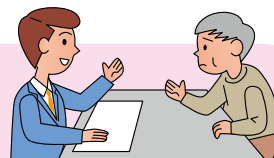
山梨県南アルプス市寺部659(南アルプス市社会福祉協議会内)

●南アルプス市ふくし相談支援センター 284-7830

●南アルプス市成年後見センター 283-8722

## 制度が始まりました。

て仕事や住まい、子どもの学習などさまざまな面で支援するものです。一人ひとりの状況に向けた支援を行います。ご家族などまわりの方からの相談も受け付けます。



### 4 支援決定・サービス提供

完成した支援プランは、行政を交えた関係者の話し合い（支援調整会議）を経て正式に決定します。その支援プランに基づいて各種サービスが提供されます

### 5 定期的な評価・見直し

各種サービスの提供がゴールではありません。支援を必要とする人の状態や各種支援メニューの提供状況を支援員が定期的に確認します。支援プランどおりに行かない場合は、プランを再検討します。

### 6 真に安定した生活へ

支援の結果、困りごとが解決すると支援は終了です。その後は、安定した生活を維持できているか、一定期間、支援員によるフォローアップが行われます。

努めます。お困りの方はお近くの社協職員までお気軽にお問い合わせください。

慈惠寮日記

「今日は何をつくるの?」と入所者の人たちが興味津々!!今日は月に1度の「手作りおやつ」の日です。

昨年度入所者から「自分たちでおやつを作って食べてみたい」という声があがり実施したところ「やっぱり自分で作ったおやつは美味しい」と反響があり、それからは定期的に実施することになりました。

手順を間違えようが形が悪かろうが気にしません。みんなで協力し合って作るおやつは格別です。

食べ終わった後はどのテーブルからも「美味しかった」「またみんなで作りたいね」と笑顔で話す声が聞こえてきました。これからも入所者のみなさんの声を大切にして企画をしていきたいです。



入所者の楽しみ「手作りおやつ」

善意によるご寄附 ありがとうございます

●ご寄附いただいた金品は貴重な財源として社会福祉事業推進に役立たせていただきます。(順不同)

- 南アルプス市グラウンドゴルフ協会櫛形支部 様 ……11,300円
- 桜林克男、美代子 様 ……10,000円
- 菊乃会 代表 秋山理恵 様 ……30,000円
- 森山流廣乃美扇チャリティー舞踊発表会 代表 森山ヒロ子 様 ……50,000円
- 若草生涯学習センター指定管理者シャンプレイ 様 ……50,000円
- 東京電力常備労組 韮崎・櫛形料金グループ 様 ……古布・タオル等

- 匿名 ……2,000円
- 飯野平成四・五区長会
- 代表 齊藤晃 様 ……25,000円



東京電力常備労組 韮崎・櫛形料金グループ 様

(平成27年1月14日～平成27年5月31日 までのご寄附)

理事・監事・評議員の紹介

役員の変更に伴い、新たに次の方々を理事・監事・評議員に承認されました。

平成27年7月1日現在

理事	八田 武秀 〇中島 長谷川 利行 笹本 彰 白根 小野 友宏 〇望月 敬子 菅安 森本 章雄 有野 敏也 伊東 徹 若草 名取 幹春 日野谷 紀美子 上野 肇 櫛形 小笠原 敬子 〇安井 日出夫 塩田 一洋 甲西 〇大森 長夫	監事	甲西 行政 白根 若草 八田	評議員	石川 俊幸 小田切 禎子 石川 美奈子 米山 征治 野呂瀬 一 室田 直樹 金丸 清人 清水 俊郎 清水 祝子 手塚 好江 篠原 操 名取 正彦 清水 一長 小松 昭 橘田 義信 清水 力	評議員	白根 菅安 村上 至子 森本 勝次 竹本 正男 細田 まき子 松本 賢司 功刀 秀樹 伊東 桂子 望月 保 深沢 勇治 塚田 収 松田 敏子 幡野 政夫 金丸 忠仁 藤森 義明 井上 操 横内 富雄	評議員	櫛形 甲西 甘利 紘 金丸 ミツ子 石川 久子 高野 英雄 今村 幸治 齋藤 恒夫 武井 肇 志村 尚子 滝沢 卓夫 河野 由乃 平井 隆憲 原田 辰也 斉藤 和磨 大堀 卓 米山 よし江
----	---	----	----------------------	-----	---	-----	---	-----	---

◎会長 ○副会長 (任期 平成27年4月1日～平成29年3月31日)(順不同・敬称略)

社協について  
ご意見感想をお寄せください

〒400-0337 南アルプス市寺部659  
南アルプス市社会福祉協議会「社協 意見・感想係」  
e-mailでも受け付けます。  
info@minami-alpsshakyo.or.jp

【発行】  
社会福祉法人 南アルプス市社会福祉協議会  
〒400-0337 山梨県南アルプス市寺部659  
TEL055-283-8711(代) FAX055-283-4167  
URL http://www.minami-alpsshakyo.or.jp/

