

手をつなごう

発行 南アルプス市社会福祉協議会
住所 〒400-0337 南アルプス市寺部659
電話 055-283-8711
FAX 055-283-4167
HPアドレス http://www.minami-alpsshakyo.or.jp
平成23年5月発行 No.95

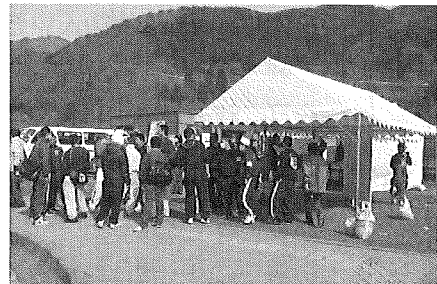
震災から1ヶ月が過ぎた被災地では…今

南アルプス市社協職員1名が4月8日(金)から15日(金)まで、岩手県釜石市の社協が行っている『災害支援ボランティアセンター』の運営支援に行ってきました。震災から1ヶ月が過ぎた被災地では、徐々に復興への動きが見えた半面、被害の大きさに元の生活に戻るまでにはかなりの月日がかかることを実感しました。

釜石市災害支援ボランティアセンターでは、毎日200名のボランティアが約40件の活動を行っています。ボランティアの多くが、地元の高中生や企業の職員でした。今後は、行政によるガレキの撤去が始まるため、ボランティア活動の依頼が増えると同時に長期的なボランティアセンターの運営が予測され、ボランティア数の不足が懸念されています。



【災害支援ボランティアセンターの様子】



【地元の災害ボランティア】

主なボランティア活動内容

- ・ 救援物資の整理
- ・ 避難所炊き出し
- ・ 避難所清掃
- ・ ガレキ撤去
- ・ 引越しの手伝い
- ・ 貴重品探し
- ・ 入浴送迎
- ・ 泥出し 等

災害ボランティア募集 岩手県釜石市へ

前号で震災直後は、人的被害・建物被害の大きさに「個人のボランティアレベルでは現地へ行くことはお勧めできない」との専門家の話をお伝えしましたが、1ヶ月以上が過ぎ、現場では、道路の確保、業者によるガレキの撤去、仮設住宅への入居が始まりたくさんのボランティア活動が必要になっています。

南アルプス市社協では、被災地(釜石市災害支援ボランティアセンター)との連絡調整を行う中で、職員と一緒に被災地で活動できる災害ボランティアを募集します。

※被災地の状況により、日程の変更及び中止になる場合もございます。

日時：5月27日(金) 21:00 出発 5月30日(月) 深夜1:00 帰着
(宿泊1日・ボランティア活動28日、29日の2日間)

活動場所：岩手県釜石市

対象者：市民で被災地での活動を希望する方(高齢者、疾患をお持ちの方は、ご遠慮ください。)

費用：一人10,000円(宿泊費、保険、バス代金)

持物：軍手、タオル、着替え、洗面用具、長靴、食費等

定員：20名(定員になり次第切ります。)

申込方法：電話連絡にて申込ください。

※詳細については、後日通知にてご連絡いたします。

※事前説明会を5月20日(金) 19:30から開催する予定です。

※ボランティア活動保険については、事前に社協にて加入していただきます。

この事業は、赤い羽根共同募金の一部で行われています。

問合せ・申込先：社協地域福祉課 ☎283-4121 FAX283-4167



救援物資ありがとうございました!!

東日本大震災に伴い、市及び社協では救援物資を受け付けたところ多くの市民の皆様や企業、団体から数多くお寄せいただきました。ありがとうございました。皆様からいただきました物資は、市より第1便として3月19日に宮城県多賀城市へ届け、第2便として3月29日に福島県鏡石町、茨城県潮来市へ届けました。

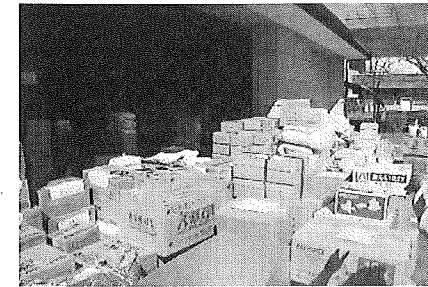
現在は、高速道路(東北道)や空港、新幹線の開通により全国の方々からたくさんの救援物資が届いているとのことです。

市及び社協では、救援物資の受付を3月25日をもって一旦終了させていただきましたが、今後被災地からの要望により、受付を再開する場合があります。その際には、改めてお知らせいたしますので、ご協力をお願いいたします。

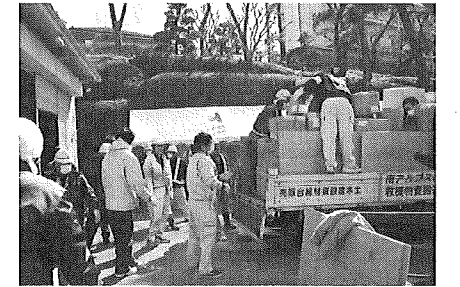
※南アルプス市と多賀城市・鏡石町・潮来市は、「あやめサミット」を構成している市町で、相互に災害応援協定を締結しています。

届けた救援物資

- 毛布、タオル、オムツ、
- 粉ミルク、食糧、医薬品、
- 灯油、ゴミ袋、水、
- ブルーシート等



【市民の皆様からいただいた救援物資】



【多賀城市に救援物資を届けた様子】

救援物資のお問合せ：南アルプス市福祉課 ☎282-6197 社協地域福祉課 ☎283-4121

義援金募金活動を行いました!!



4月24日(日)、災害・防災ボランティアと一般の方、高校生、小学生合せて40名が市内の2店舗で義援金募金活動を行いました。当日は、多くの方から103,036円の義援金をいただくことができました。

参加したボランティアは「今私にできることは募金活動だと思い参加しました。多くの方からたくさんの義援金が集り本当にうれしく思いました。こういう機会があれば、また参加したいです。」と話していました。

※4月21日(木)現在、窓口に1,284,701円の義援金をいただき、中央共同募金会を通し被災地へ届けました。引き続き、義援金のご寄付をお願いします。

ちょ・ボ・ラ コーナー

今月は、若草地区の石川静代さんと小野とめのさんを紹介いたします。二人は、2年前から皆さんの協力もあり、牛乳パックやダンボールに布を貼った「腰かけ」をつくり、高齢者が集う「加賀美ふれあいサロン」に寄付していただいています。大変好評で、今ではサロンに30個、公民館に10個寄付し、お寺でも作ってほしいと要望があり現在一生懸命作っています。

二人の話では「自分たちも高齢になり、足腰が痛いときに簡単な腰かけがあったらいいなと思い作ったのがきっかけです。ボランティアという気持ちは全くなく、今ではみんな喜んでくれるので、作ることに生きがいを感じています。これからも隣近所同士楽しく作っていきます。」とおっしゃっていました。

ちょっとしたボランティアを行っている方を紹介しています。みなさまからの身近な情報をお待ちしています。



おしらせ

第1回 介護者のつどい

誰にも相談できず、1人で悩んでいませんか? 「介護者のつどい」は、癒し・学び・交流の場です。同じ介護をしている仲間と語り合い、明日への活力を生み出しましょう。

講座名: 『寄せ植え教室』

日時: ①5月23日(月) 13:30~15:00
②5月25日(水) 13:30~15:00

会場: ハッピーパーク

参加費用: 無料

持物: 帽子

定員: 各30名

対象者: 南アルプス市在住で、在宅でご家族を介護されている方。

切り: 5月16日(月) 定員になり次第、切り切ります。

送迎バス: ご自分で行けない方は、ご相談ください。

※切り後に集合場所等ご連絡いたします。

申込み・問い合わせ先: 南アルプス市社会福祉協議会
地域福祉課 ☎283-4121



ボランティア保険・サロン保険への加入はお済みですか?

この保険はボランティアやサロン活動中の様々な事故による傷害や賠償責任などについて補償する保険です。安心して活動に取り組むことができるよう、ご加入することをお勧めします。各社協事業所に申込書を用意してありますので、お気軽に声をおかけください。

・ボランティア保険 1人年間280円~

・サロン保険 1人1回13円~

(金額は種類によって変わります。)

※災害ボランティアについては、上記金額と異なります。

◆心配ごと相談開催日◆ 相談は無料です。

相談日	当番相談員
5月11日(水)	消費生活、人権擁護、母子
5月18日(水)	人権擁護、民生委員、行政
5月25日(水)	障がい者、消費生活、民生委員
時間・会場	13:30~15:30 南アルプス市社会福祉協議会本所 (市役所若草窓口サービスセンター2F会議室)

秘密は厳守いたします。どんなことでも構いませんので、自分だけで悩まずご相談ください。予約等は必要ありません。電話での相談も受け付けいたします。地域福祉課 ☎283-4121

パートヘルパーの募集

募集人数 若干名

応募資格 介護福祉士またはヘルパー1・2級、ガイドヘルプ研修修了者で普通自動車運転免許をお持ちの方

提出書類 履歴書(写真添付)、資格証 持参または郵送

賃金 時給1,200円(移動手当200円含)

※日曜・祭日・早朝・夜間は割増

受付 5月2日(月)~5月10日(火)

問合せ先・書類提出先

南アルプス市寺部659

社会福祉協議会 訪問介護課 ☎283-6688

受講者募集のお知らせ 母子家庭等を対象としたパソコン教室

母子家庭のお母さんや寡婦の方を対象に、仕事で役立つパソコン講座を開催します。お子さんをお預かりする託児サービス(就学前児童)も行いますので、安心して受講できます。ご応募ください。

◇日程 全4日間 基礎編:5月14日(土)・15日(日)

応用編:5月21日(土)・22日(日)

◇時間 10:00~16:00(昼休み1時間)

◇場所 山梨県母子福祉センター 3階会議室(甲府市朝日4-5-21)

◇定員 10名 ※定員を上回る受講希望があった場合は、抽選になります。

◇受講料 無料

◇申込方法 申込書により郵送またはFAXでお申込みください。ホームページからも申込できます。※詳しくは、問合せ先へ。

◇申込先・問合せ先

〒400-0025 甲府市朝日4-5-21

山梨県母子家庭等就業・自立支援センター

☎252-7014 FAX253-7046

災害について一緒に学びませんか?

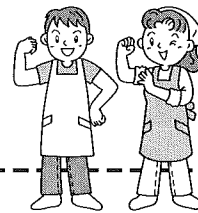
被災地である岩手県釜石市へ社協職員が行ってきました。「被災地の現状」と題して講演会を行います。改めて地域のきずなの大切さ、今何をすべきかを一緒に考えてみませんか。みなさまの参加をお待ちしております。

◇日時 5月24日(火) 19:30~

◇場所 若草生涯学習センター

◇主催 災害・防災ボランティア若草地区連絡会

◇問合せ 社協地域福祉課 ☎283-4121



◆結婚相談開催日◆ 相談は無料です。

相談日	時間・会場
5月1日(日)	9:00~15:00 18:30~20:30
6月1日(水)	榊形社会福祉会館 ☎283-1225

秘密は厳守いたします。予約等は必要ありません。申し込みには一人で全身が写っている写真と印鑑をお持ちください。☆「女性相談コーナー」開催。6月1日18:30~20:30 通常の相談に加えて、女性専用の別室を設けます。

子育てサロン つくしんぼ

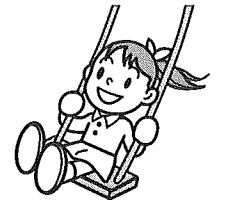
今年度も子育てサロンつくしんぼでは、子育て中のお母さんとお子さんを対象に交流をテーマに様々な活動をしていきます。

5月の活動は、事業の中止に伴い行いません。6月から楽しい遊びを計画しておりますので、お友達を誘って遊びにきてください。

詳しくは、ボランティア情報誌6月号に掲載いたします。

◇参加費 無料

◇問合せ ☎283-3505 名取(夜間のみ)



やまびこの会研修会

山梨市での認知症支援モデル事業に関わった講師をお迎えし、「ネットワークづくり」のきっかけを学びます。ご参加をお待ちしています。

講演 「身近なところからできる認知症支援のネットワークづくり」
~認知症の人やその家族も安心できる地域をつくらう~

講師 依田純子氏(山梨県立大学看護学部講師)

◇日時: 5月11日(水) 14:30~16:00

◇場所: 南アルプス市健康福祉センター 2階大会議室
南アルプス市飯野2806

◇参加費: 無料

申し込み・問合せ: やまびこの会事務局 ☎282-2262 名取

すずの会朗読発表会へのお誘い

この度の東日本大震災により、4月に行う予定の朗読発表会を5月に開催します。皆様のお越しをお待ちしております。

◇日時 5月14日(土) 13:30~15:30

◇場所 榊形生涯学習センター 2階研修室

◇主催 榊形図書館朗読ボランティア「すずの会」

◇内容 森 絵都 作『ありがとうがいっぱい』

諸田玲子 作『恋縫』他

◇問合せ 朗読ボランティアすずの会 ☎282-1490 松上

◆ボランティア相談開催日◆ 相談は無料です。

相談日	時間・会場
5月11日、18日、25日(毎週水曜日)	13:30~15:30 社協ボランティアセンター (若草体育館南側建物) ☎283-4121

予約等は必要ありません。ボランティアに関するご相談であればなんでも結構です。お気軽にお立ち寄りください。