

手もつなごう

「気づき」から「つながり」へ

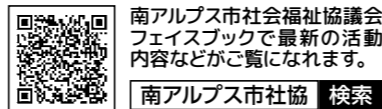
南アルプス市社協ボランティアじょうほう



●発行：南アルプス市社会福祉協議会（略称：社協）
 ●住所：〒400-0332 南アルプス市鏡中條1642-2 ●電話：055-283-8711 FAX 055-283-4167
 ●HPアドレス：https://www.minami-alpsshakyo.or.jp ●E-mail：info@minami-alpsshakyo.or.jp

この広報誌の発行は、社協会費と赤い羽根共同募金の配分金が使われています。

facebookでつながろう!!



福祉団体や福祉活動等への助成事業

お気軽にご相談ください

市内で活躍する福祉団体や地域福祉事業を開催する住民自主団体に助成金を交付し、地域活性化を支援します。昨年度は、19団体に助成しました。

・住民が主体的に組織する団体で地域福祉の推進を目的に実施する活動

こんな活動を応援します!

・障がい児・者の福祉啓発、地域住民との交流を目的とした活動

・住民の福祉課題を解決するための活動



・児童、青少年の地域福祉活動を推進する活動

■応募要件…1団体1回のみ申請可。 ※活動終了後に報告書の提出。今年度実施する単発事業（イベント、催し等）に限る。

■申込期間…令和7年5月1日～令和8年2月末日 ※予算に限りがありますので、先着順とさせていただきます。

■申込方法…申請書類は、4月15日以降、社協本所へ来所していただくかHPお知らせ欄よりダウンロードして下さい。 ※所定の申請書にご記入の上、社協本所までご持参ください。

■問合せ…南アルプス市社会福祉協議会（鏡中條1642-2）
 地域福祉課 ☎055-283-4121 HP：https://minami-alpsshakyo.or.jp/

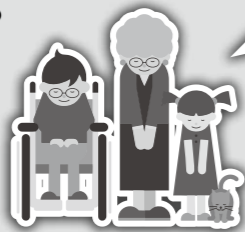


ランチボランティア 甲西の様子

令和6年度 赤い羽根共同募金のご報告

令和6年10月から始まった募金運動には、市民の皆様から多大なるご寄付をいただきありがとうございました。

「じぶんの町を良くするしくみ」をテーマに、皆さまからお寄せいただいたご浄財は、市内の福祉活動推進のため、また、災害支援にも活用させていただきます。



たくさんの善意をありがとうございました

募金種別	金額
家庭募金	8,676,723円
街頭募金	27,270円
大口募金	679,188円
職域募金	602,894円
特殊募金	79,644円
自動販売機募金	8,390円
合計	10,074,109円

今月の輝いている人

今月の輝いている人は米倉弦希さんです。



若草地区にお住いの米倉さんは会社員として働いていますが、変則勤務の休日を利用して、副業で「げんき農園」を立ち上げ農業を行っています。農業を始めたきっかけは、好きな枝豆を栽培しようと思い祖父に相談、土づくりから教えを受けている途中での悲しい別れを経験し、祖父からの教えを引き継ぎたいと思ったことがきっかけだそうです。

小学校の恩師から依頼を受けて、昨年は若草小学校で5年生の児童に農業についての授業をボランティアで行ったそうです。「子供たちからも質問がたくさん飛び出し良い授業ができました。」と笑顔で話されます。また、「どの世代の方にも農業に興味を持っていただきたいし、作物づくりの楽しさを知ってもらいたいです。」とも話し、地元のマルシェへも出店、さらに今後芦安小中学校でも『自然の授業』としてボランティアでさつま芋づくりの指導を行うそうです。自身が住む地域の支えあい協議体にも参加し、一緒に地域づくりもしたいとも考えていて、「将来は誰でも気軽に来られるオープンファームも始めたいです」と希望とやる気に満ち溢れた米倉さんです。

温泉送迎サービス 運行予定

どなたでも利用できる無料の温泉送迎サービスを運行しています。お気軽にご利用ください。（温泉は有料：温泉の利用料は、各温泉施設にお問い合わせください）

実施地区	八田地区	若草地区	楡形地区	甲西地区
行き先	樹園	遊湯ふれあい公園	やまなみの湯 遊湯ふれあい公園	やまなみの湯
運行曜日	第1～4水曜日	第1～4火曜日	小笠原地区（第1木曜日） 豊地区（第2木曜日） 西地区（第3木曜日） 北地区（第4木曜日）	大井地区（第1月曜日） 落合地区（第2月曜日） 五明地区（第3月曜日） 南湖地区（第4月曜日）

各地区運行日

※祝祭日は運休となります。 ※詳細は社協窓口、温泉にあるチラシをご確認ください。
 ※温泉施設の都合により予告無く休みになることがあります。
 ※楡形地区はやまなみの湯、遊湯ふれあい公園を3ヶ月交代で運行します。

～介護支援ボランティア・ポイント制度～

「評価ポイント活用申請書」をご提出下さい

忘れずに!

令和6年度にボランティア活動をし、スタンプがたまっている皆さん！「評価ポイント活用申請書」を受け付けています。期日までの提出をお願いします。

★提出期限…4月10日（木） ★提出場所…社協本所
 ★提出物…ポイント手帳 ■介護支援ボランティア「評価ポイント活用申請書」
 ※申請書は社協本所にご用意しています。

★問合せ…地域福祉課 ☎055-283-4121

65歳以上の方を対象に、ボランティア活動に応じてポイントを付与し、最大5,000円の交付金を支給する制度です。

私たちの協議体

今月は芦安地区協議体の活動を紹介します

芦安地区協議体は、「㊦んしんして育つ、㊧んじあう仲間、㊨すらぎの地、㊩きです、芦安」をスローガンに地域のことを話し合っています。みんな芦安が大好きで、芦安をよくしたい、ずっとここで暮らしたいと思っています。協議体のメンバーは、自治会長、民生委員、組長、小中学校の校長、教頭先生、郵便局長等で構成されています。小さい地域だからこそ団結力があり、芦安地区ならではの活動が沢山あります。



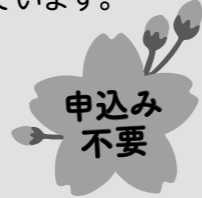
9月には芦安小中学校運動会への協力、11月には新倉団地落ち葉清掃、12月は昨年度から交流が始まった落合地区協議体との焼き芋大会を開催、昨年度は芦安地域起こし協力隊、芦安ママズとも一緒に活動、子どもからお年寄りまでが集まる世代間交流の場となりました。3月には「げんきな芦安2024」が開催され、健康講座とモルック大会を実施し心身共に健康となるイベントとなりました。

精神保健福祉ボランティア

総会・気楽な茶話会〔交流会〕 開催のお知らせ

こぶしの会では、誰でも自由に参加できる気楽な茶話会を開催しています。無理をすることはありません。気ままなんです楽しい時間がすごせるような茶話会です。ご参加お待ちしております。

- ❁日 時…4月3日(木) 14:00~15:30
- ❁場 所…市民活動センター(小笠原572-9)
- ❁参加費…無料
- ❁問合せ…こぶしの会 ☎055-282-9670(申込)



桃源座 公演の ご案内

おじい・おばあの 青春グラフィティー

誰にも青春時代はあった。悲しかったり、辛かったり、楽しかったり、苦しかったり、元気だったり、泣いたり笑ったり、勢いで生きていた。いまでも気持ちは青春。あの頃聴いた歌にのせ思い出を語り、いまを生きている老年期に向かう人々の物語です。

- ❁日 時…4月13日(日) 14:00~(開場 13:30)
- ❁場 所…榊形生涯学習センター あやめホール(小笠原1060-1)
- ❁問合せ…☎090-8054-3147(小松)

やまびこの会より

認知症カフェ「オレンジカフェやまびこ」

認知症の人や家族の情報交換の場です。毎月第3水曜日に開催。介護経験のあるスタッフとゆったり楽しく過ごしましょう。地域の方もお気軽にご参加ください。

- ★日 時…4月16日(水) 13:30~15:30
- ★参加費…100円
- ★場 所…白根生涯学習センター中研修室(飯野2804-1)
※認知症の個別相談も受けています。お気軽にご連絡ください。
- ★問合せ…やまびこの会 猪狩(いがり) 携帯 090-1114-2870
〔市〕地域包括支援センター ☎ 055-282-7339
〔社協〕北部地域包括支援センター ☎ 055-288-1440

やまびこの会研修会『くすりのリスク』

身近な薬について考えてみませんか。一緒に楽しく学びましょう。皆さまのご参加をお待ちしております。

- ★日 時…5月9日(金) 14:30~15:45
- ★場 所…榊形生涯学習センター 2階研修室(小笠原1060-1)
- ★講 師…アトム薬局代表取締役 薬剤師 藤巻 徹郎氏
- ★対象者…介護家族・高齢者・一般
※詳細はお問い合わせください。
- ★問合せ…やまびこの会 猪狩(いがり) 携帯 090-1114-2870

「フレイル予防健康教室」開催のお知らせ

みんなで楽しく作り、おいしく食べる教室です

- 身近な食材で簡単ランチづくり。軽運動や音楽、健康新情報もあります。5月から開催します。
- ❁日 時…毎月第2金曜日 9:30~ランチタイム
- ❁場 所…豊働く婦人の家(豊小学校南) 調理室と講話室
- ❁会 費…年会費:1,000円(保険料込み)
月会費:1回 500円(材料代等)
- ❁問合せ…フレイル予防教室代表 沢登 ☎080-1042-6551

定員
20名

ボランティア保険 ボランティア行事用保険 サロン保険への加入忘れありませんか?

令和7年度の各保険への加入はお済でしょうか? 皆様の活動中の『もしも』の時に備え加入をおすすめいたします。※保険適用には活動の前日までの加入が必要です。

- ボランティア保険 1人年間 350円~
- サロン保険 1人1回 13円~

※そのほか行事用保険などあります。お気軽に問合せ下さい。

加入手続き 場 所	社協本所 地域福祉課(鏡中條1642-2) ☎055-283-4121
--------------	--

認知症カフェ『オレンジカフェ結』

オレンジカフェ結は認知症の人でもそうでない人も、経験豊かなスタッフと懐かしい歌や思い出を語り合いながら、ゆったり過ごす場です。香り高い珈琲を淹れてお待ちしております。どうぞお気軽においでください。



- 開催日…4月8日・15日・22日・29日(祝)【毎火曜日】
- 時 間…13:30~15:30
- 場 所…くしがたすこやか八幡館(下宮地469-1)
- 相 談…認知症のご本人の相談。認知症介護や困りごとなどの相談もお受けします。お気軽にご連絡ください。
- 問合せ…認知症ケアポートらぼーる
認知症ケア上級専門士 松本 ☎090-5393-0881

成年後見制度相談会

予約
優先

成年後見制度は、さまざまな理由により判断能力が不十分な人の権利や財産を護り、支援するためのものです。制度のことや裁判所への申立て方法を知りたい、親族後見人としての不安や困っていることなど、お気軽にご相談ください。秘密は厳守します。

- 日 時…4月18日(金) 13:30~15:30
- 場 所…社会福祉協議会本所(鏡中條1642-2)
- 問合せ…成年後見センター ☎055-283-8722 FAX 055-283-4167

ボランティア情報誌をご活用ください

ボランティア情報誌では、ボランティアに関する情報を募集しています。記事を書きたい方は、前月10日までに総務課にご連絡をお願いします。☎055-283-8711



地域包括支援センターからお知らせ

地域包括支援センターは、地域の高齢者の暮らしを支える総合相談窓口です。介護に関する悩みや心配ごとのほか、健康や福祉、医療に関するさまざまな相談に対応します。お気軽にご相談ください。

- ◆北部地域包括支援センター(対象:八田・白根・芦安地区)
(白根げんき館内:在家塚1156-1) ☎055-288-1440
- ◆地域包括支援センター(対象:若草・榊形・甲西地区)
(市役所本庁新館1階:小笠原376) ☎055-282-7339
- ★毎週水曜日の午前中は「認知症相談日」です(祝祭日以外)。認知症の専門職が相談対応します。また、「認知症相談日」以外での相談対応も可能ですのでお問い合わせください。